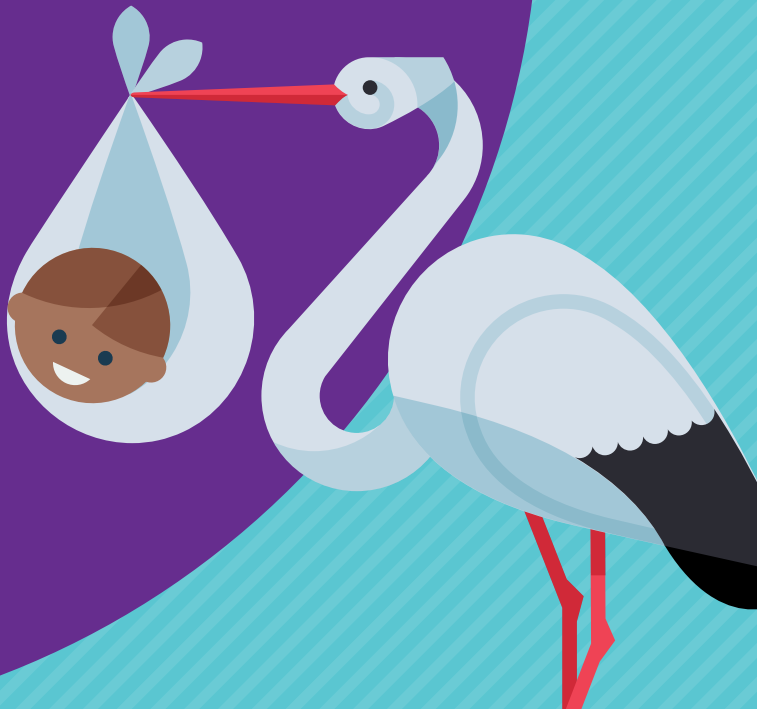




# Una entrega especial para las embarazadas y futuras mamás

32BJ's Maternity Program ofrecido a través del 32BJ Health Fund

El mejor plan para usted y el bebé.



## Por qué su Fondo de salud la está protegiendo.

Nos importa la calidad de su atención médica.

Si planea tener un bebé, le recomendamos que elija la atención de maternidad más adecuada para usted. Y esto es lo que le brinda el 32BJ Maternity Program.

## ¿Qué significa para usted una atención de alta calidad?

A menudo, pensamos que si gastamos más dinero, obtendremos mucho más. Con todo lo que el 32BJ Maternity Program hace por usted, usted puede pagar menos y obtener mucho más:



Hospitales de primer nivel con unidades de cuidados intensivos neonatales (Neonatal Intensive Care Units, NICU)

Ninguna "factura sorpresa" por la admisión en el hospital cuando tiene a su bebé

\$0 de copago por admisión en un hospital si cumple con los requisitos del programa

Paquetes de regalos, como un asiento de seguridad de bebé para el automóvil y productos para las mamás

Atención prenatal coordinada de alta calidad

Usted elige un médico o partera

Atención y servicios de postparto de primer nivel

Para obtener estos beneficios, debe inscribirse y reunir los requisitos. Para conocer más detalles, visite [www.32bjmaternity.org](http://www.32bjmaternity.org) o comuníquese con los Servicios de salud al **866-230-3225**.

# Sus hospitales del 32BJ Maternity Program.

Para este programa, elegimos sólo los hospitales y proveedores con altos estándares de atención. Estos hospitales y proveedores:

- Atienden al menos 1,800 partos por año. Los que atendieron una cantidad menor tuvieron que demostrar que cumplen otros estándares y ofrecen amplia atención para recién nacidos.
- Proveen atención prenatal a través de médicos, parteras y otros proveedores que participan de la red del 32BJ Health Fund.
- Ofrecen amplia atención para recién nacidos, incluida una unidad de cuidados intensivos neonatales (Neonatal Intensive Care Units, NICU).
- Proveen servicios de postparto (después del parto) atención y servicios en el hospital sin costo para las afiliadas.
- Prometen que no habrá “facturas sorpresas” de médicos que no están en nuestra red pero que le brindan atención a usted o su bebé cubierto.
- Demuestran que cumplen con los estándares de calidad mediante el informe de resultados, como la cantidad de nacimientos, los partos con complicaciones, las tasas de episiotomías y bebés que necesitaron cuidados intensivos, al 32BJ Health Fund.
- Realizan cesáreas únicamente cuando es necesario y cumplen los estándares establecidos por los expertos del sector.

Visite  
[www.32bjmaternity.org](http://www.32bjmaternity.org)  
para obtener una lista  
de los hospitales y  
proveedores del  
Maternity Program.



\$0

Copago del hospital del  
Maternity Program



\$100

Copago de hospital  
preferido



\$1,000

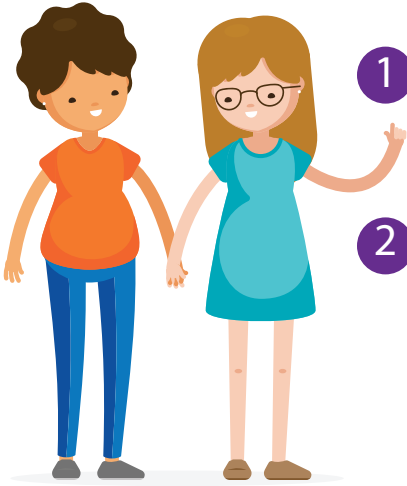
Copago de hospital  
no preferido

# Es importante planear con anticipación.

Usted puede elegir. Hágalo con tiempo, incluso si sólo está pensando en quedar embarazada.

Recuerde que se trata de su embarazo. Y es sensato elegir las mejores opciones para usted y su bebé tan pronto como sea posible.

Llámenos al **866-230-3225** para inscribirse tan pronto como quede embarazada.



**1** **Elija** un hospital y un obstetra o partera de la lista de proveedores participantes y llámenos al **866-230-3225** para informarnos su elección.

**2** **Inscríbese** en el programa Building Healthy Families de Anthem Blue Cross Blue Shield registrándose y completando su perfil en la aplicación Anthem **Sydney** (en su teléfono) o en su sitio web (**www.anthem.com**).

Debe cumplir con ambos requisitos **Y** notificarnos **ANTES** de su semana 32 de embarazo.

Para obtener detalles:

- Visítenos en **www.32bjmaternity.org**
- Envíenos un mensaje de correo electrónico a **maternity@32bjfunds.com**
- Comuníquese con los Servicios de salud al **866-230-3225**



**Building Service**  
**32BJ Health Fund**  
25 West 18th Street  
New York, NY 10011-4676